

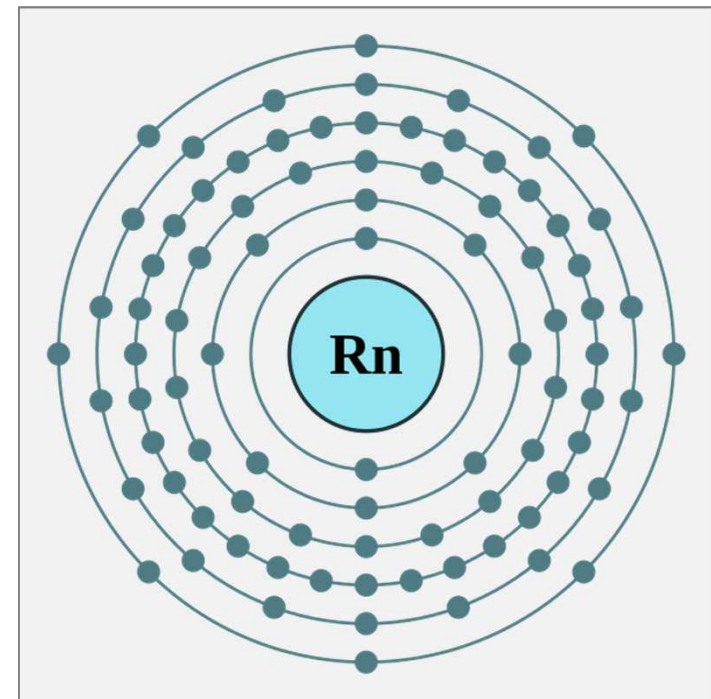
Per això has de:

- Buscar informació sobre el nivell de radó de la zona en què et trobes. Pots consultar el mapa de zonificació de radó per municipis del Consell de Seguretat Nuclear (www.csn.es/radon)
- Si et trobes en una zona de risc d'exposició a radó, l'avaluació de riscos del lloc de treball ha de valorar aquesta exposició.
- Aplicar solucions senzilles i econòmiques per reduir els nivells de radó com: extreure el gas radó a través de capes perimetrals aïllants o segellar les fissures i esquerdes.
- Construir amb mesures d'aïllament enfront del radó



Font: EPA d'Estats Units

Prevenió Exposició a Radó



Font: pixabay

Es pot prevenir, de tu també depèn

Sabies que?

El radó és un gas radioactiu que s'origina per la descomposició natural de l'urani, el qual es troba en gairebé tots els tipus de sòl. El radó es genera en el subsòl i puja entre els porus del terreny fins a arribar a la superfície.

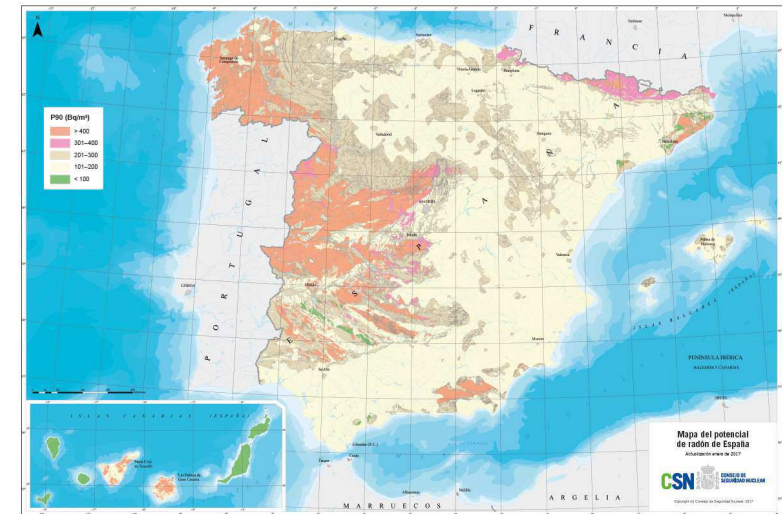
Un cop ha arribat a la superfície, es podrà diluir entre els gasos de l'atmosfera o penetrar a l'interior dels edificis, ja siguin habitatges o llocs de treball. Ho fa a través dels materials de construcció com les soleres de formigó, els murs de càrrega o directament per les fissures. En penetrar en espais tancats, com soterranis o plantes baixes, s'acumula i va augmentant la seva concentració de manera imperceptible ja que és un gas inodor, incolor i inert.

El radó està considerat com a cancerígen per l'Organització Mundial de la Salut (OMS), d'acord amb l'Agència Internacional per a la Investigació del Càncer (IARC). La inhalació d'aquest gas pot generar càncer de pulmó a causa de la radiació que es produeix en la seva desintegració. Als Estats Units està considerat la segona causa de càncer pulmonar, després del tabac.

El risc de contraure càncer pulmonar a causa del radó depèn de:

- Del nivell de radó que hi ha a casa teva o lloc de treball
- La quantitat de temps que romans en ells
- Si ets o has estat fumador

Els subsòls granítics són on més radó es genera perquè són rics en urani. Les zones de la península ibèrica amb més risc d'exposició a radó, són les colorejades al mapa:



Font: www.csn.es/radon

La legislació europea obliga a realitzar mesuraments en els llocs de treball ubicats en àrees de risc i a reduir la concentració de radó en els quals es registri un mínim de 300 Bq/m^3 , la unitat que equival a la desintegració atòmica que es produeix en un segon (zones taronges i roses al mapa).

Els llocs de treball més exposats són aquells ubicats a les zones més probables i situats o relacionats amb el subsòl, com mines, plantes embotelladores d'aigües, termes, aparcaments subterranis, etc.