

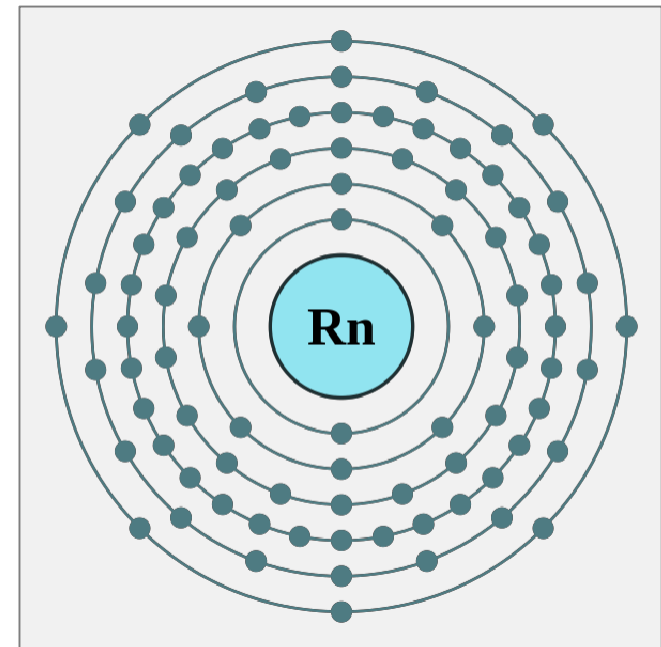
## Por ello debes

- Buscar información sobre el nivel de radón de la zona en que te encuentras. Puedes consultar el mapa de zonificación de radón por municipios del Consejo de Seguridad Nuclear ([www.csn.es/radon](http://www.csn.es/radon))
- Si te encuentras en una zona de riesgo de exposición a radón, la evaluación de riesgos del puesto de trabajo debe valorar dicha exposición.
- Aplicar soluciones sencillas y económicas para reducir los niveles de radón como: extraer el gas radón a través de una conducción, proyectar capas perimetrales aislantes, sellar las fisuras y grietas.
- Construir con medidas de aislamiento frente al radón.



Fuente: EPA de Estados Unidos

## Prevención Exposición a Radón



Fuente: pixabay

## De ti también depende

## ¿Sabías que?

El radón es un gas radioactivo que se origina por la descomposición natural del uranio, el cual se encuentra en casi todos los tipos de suelo. El radón se genera en el subsuelo y asciende entre los poros del terreno hasta alcanzar la superficie.

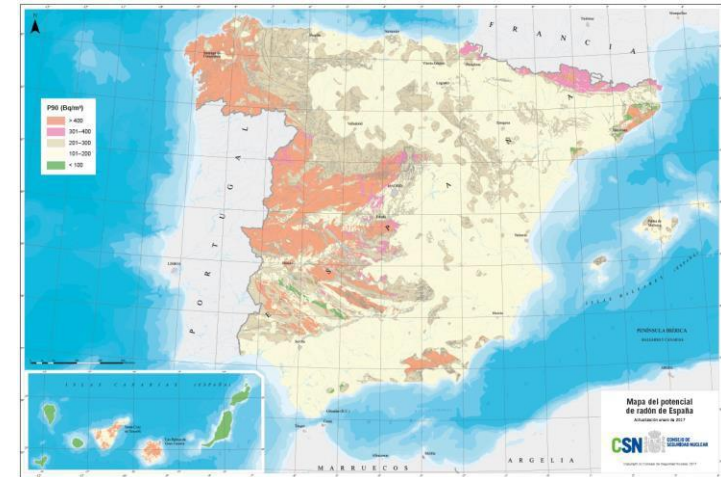
Una vez ha alcanzado la superficie podrá diluirse entre los gases de la atmósfera o penetrar en el interior de los edificios, ya sean viviendas o lugares de trabajo. Lo hace a través de los materiales de construcción como las soleras de hormigón, los muros de carga o directamente por las fisuras. Al penetrar en espacios cerrados, como sótanos o plantas bajas, se acumula y va aumentando su concentración de manera imperceptible ya que es un gas inodoro, incoloro e inerte.

El radón está considerado como cancerígeno por la Organización Mundial de la Salud (OMS), de acuerdo con la Agencia Internacional para la Investigación del Cáncer (IARC). La inhalación de este gas puede generar cáncer de pulmón debido a la radiación que se produce en su desintegración. En Estados Unidos está considerado la segunda causa de cáncer pulmonar, tras el tabaco.

El riesgo de contraer cáncer pulmonar debido al radón depende de:

- Del nivel de radón que hay en tu casa o lugar de trabajo
- La cantidad de tiempo que permaneces en ellos
- Si eres o has sido fumador

Los subsuelos graníticos son donde más radón se genera porque son ricos en uranio. Las zonas de la península ibérica con mayor riesgo de exposición a radón son las coloreadas en el mapa:



Fuente: [www.csn.es/radon](http://www.csn.es/radon)

La legislación europea obliga a realizar mediciones en los lugares de trabajo ubicados en áreas de riesgo y a reducir la concentración de radón en los que se registre un mínimo de 300 Bq/m<sup>3</sup>, la unidad que equivale a la desintegración atómica que se produce en un segundo (zonas naranjas y rosas en el mapa).

Los puestos de trabajo más expuestos son aquellos ubicados en las zonas más probables y situados o relacionados con el subsuelo, como minas, plantas embotelladoras de aguas, termas, aparcamientos subterráneos, etc.