



**010 MUTUA UNIVERSAL**





010 MUTUA UNIVERSAL		Area 1	
		G.P 11	Programa 02
PROGRAMA : INCAPACIDAD TEMPORAL Y OTRAS PRESTACIONES		RESPONSABLE:	
ACTIVIDADES			
RECONOCIMIENTO DE PRESTACIONES DE PAGO DIRECTO POR INCAPACIDAD TEMPORAL VIGILANCIA DE LOS RECONOCIMIENTOS EFECTUADOS EN RÉGIMEN DE PAGO DELEGADO VIGILANCIA DEL AGOTAMIENTO DE LOS PLAZOS DE ESTAS PREST. SEGUIMIENTO DE LA INCAPACIDAD TEMPORAL POR RÉGIMENES Y TIPOS DE PAGO (DIRECTO Y DELEGADO)			
OBJETIVOS			
CL	DENOMINACIÓN	Presupuesto 2017	EJECUCIÓN
01	CONSEGUIR UNA DURACIÓN MEDIA MÁXIMA, EN DÍAS, DE CADA PROCESO DE I.T.	40,14	40,32
02	NO SUPERAR UN PORCENTAJE DE PROCESOS DE IT RESPECTO A LOS AFILIADOS	1,71	0,05
03	CONSEGUIR UN GASTO DIRECTO MÁXIMO POR AFILIADO DE EUROS	173,43	189,12
04	CONSEGUIR UN NÚM. MEDIO MÁXIMO DE DÍAS INDEMNIZADOS POR CADA PROCESO INDEMNIZADO	67,56	70,06
05	CONSEGUIR UN GASTO DIRECTO MÁXIMO POR DÍA INDEMNIZADO DE EUROS	34,45	42,91
06	REALIZAR UN GASTO DIRECTO MÁXIMO POR PROCESO INDEMNIZADO CON ALTA EN EL PERÍODO DE EUROS	2.327,46	3.005,77
07	REALIZAR UN GASTO TOTAL MAXIMO POR AFILIADO DE EUROS	175,61	191,06
08	CONSEGUIR UN GASTO TOTAL MÁXIMO POR DÍA INDEMNIZADO DE EUROS	34,89	43,35
09	REALIZAR UN GASTO TOTAL MÁXIMO POR PROCESO INDEMNIZADO DE EUROS	2.356,81	3.036,56
MEDIOS HUMANOS Y FINANCIEROS			
CL	MEDIOS	Presupuesto 2017	EJECUCIÓN
10	NÚMERO DE PERSONAS EN MILES DE EUROS	47	48
11	Gastos de personal	2.328	2.339,73
12	Otros gastos de funcionamiento	2.998	2.497,50
13	TOTAL COSTE DE LOS SERVICIOS	5.326	4.837,23
14	Transferencias	469.934,18	514.457,98
16	TOTAL OPERACIONES NO FINANCIERAS	475.260,18	519.295,21
18	TOTAL GASTOS DEL PROGRAMA	475.260,18	519.295,21
INDICADORES PARA EL SEGUIMIENTO DE OBJETIVOS			
CL	DENOMINACIÓN	Presupuesto 2017	EJECUCIÓN
19	NUM. DE PROCESOS DE IT CUYA ALTA MÉDICA SE HAYA PRODUCIDO EN EL EJERCICIO	359.600	317.377
20	NUM. DE DÍAS DE BAJA RELATIVOS A PROCESOS CUYA ALTA MÉDICA SE HAYA PRODUCIDO EN EL EJERCICIO	14.435.000	12.795.315
21	NUM. DE PROCESOS EN LOS QUE EL ÚLTIMO DÍA DEL PERÍODO EL PACIENTE SE ENCUENTRA EN SITUACIÓN DE BAJA	42.060	1.324
22	POBLACIÓN PROTEGIDA EL ÚLTIMO DÍA DEL PERÍODO	2.456.560	2.477.821
23	POBLACIÓN MEDIA PROTEGIDA EN EL PERÍODO	2.435.066	2.497.328
24	GASTO DIRECTO GENERADO EN EL PERÍODO EN CONCEPTO I.T.(MILES DE EUROS) EXCL. EMPRESAS COLABORADORAS	422.301,42	472.303,46
25	NUMERO DE PROCESOS INICIADOS EN EL PERÍODO	361.300	321.401
60	NUM. DE PROCESOS INDEMNIZADOS CUYA ALTA SE HAYA PRODUCIDO EN EL PERÍODO	175.700	148.157
61	NUM. DE DÍAS INDEM.EN PERÍODO O ANT.DE LOS PROCESOS INDEM. CUYA ALTA SE HA PRODUCIDO EN EL PERÍODO	11.870.000	10.379.212
62	NUM. DE PROCESOS INDEMNIZADOS INICIADOS EN EL PERÍODO	175.500	151.542
63	NUM. DE DÍAS INDEMNIZADOS EN EL PERÍODO	12.258.000	11.007.965
64	NUM. DE PROCESOS INDEMNIZADOS INICIADOS POR CADA 1000 AFILIADOS	72	61
65	NUM. DE DÍAS INDEMNIZADOS POR CADA AFILIADO	5,03	4,41
66	GASTOS ASOCIADOS GENERADOS EN EL PERÍODO (SANITARIOS, DE ADMON Y OTROS GENERALES, EN MILES DE EUROS)	5.326	4.837
67	NUM. DE PROCESOS CESE DE ACTIVIDAD TRABAJADORES AUTONOMOS PRODUCIDOS EN EL PERIODO	389	201
68	NUM. DE PROCESOS CESE DE ACTIVIDAD TRABAJADORES AUTONOMOS QUE PREVALECEN AL FINAL DEL PERIODO	135	97
69	DURACIÓN MEDIA DE LOS PROCESOS DE CESE DE ACTIVIDAD TRABAJADORES AUTONOMOS	168	101,01
70	NUM. TOTAL DE MENSUALIDADES CESE DE ACTIVIDAD ABONADAS EN EL PERIODO	2.178	1.742



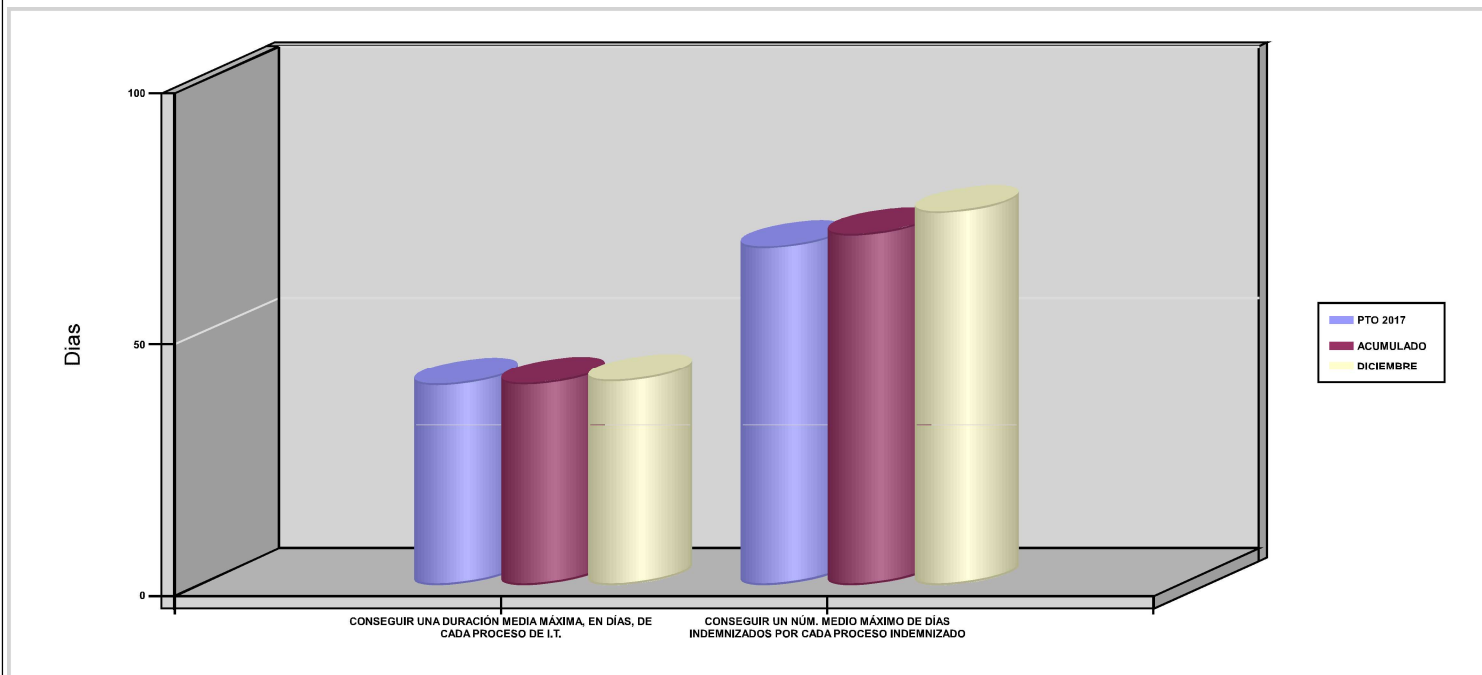
010 MUTUA UNIVERSAL

ÁREA 1 "PRESTACIONES ECONÓMICAS"

OBJETIVOS DEL PROGRAMA 1102 "INCAPACIDAD TEMPORAL Y OTRAS PRESTACIONES"

01 CONSEGUIR UNA DURACIÓN MEDIA MÁXIMA, EN DÍAS, DE CADA PROCESO DE I.T.

04 CONSEGUIR UN NÚM. MEDIO MÁXIMO DE DÍAS INDEMNIZADOS POR CADA PROCESO INDEMNIZADO





010 MUTUA UNIVERSAL		Area 1	
		G.P 11	Programa 05
PROGRAMA : CAPITALES RENTA Y OTRAS COMPENSACIONES FINANCIERAS DE ACCIDENTES DE TRABAJO		RESPONSABLE:	
<b>ACTIVIDADES</b>			
RECONOCIMIENTO DE LOS DERECHOS A PRESTACIONES VITALICIAS Y TEMPORALES A BENEFICIARIOS DE INVALIDEZ MUERTE Y SUPERVIVENCIA DE ACCIDENTES DE TRABAJO CONTROL DE CÁLCULO DE LOS CAPITALES COSTE DE RENTA DE ACCIDENTES DE TRABAJO TRAMITACIÓN DE LOS EXPEDIENTES ANTE LOS ORGANISMOS CORRESPONDIENTES			
<b>OBJETIVOS</b>			
CL	DENOMINACIÓN	Presupuesto 2017	EJECUCIÓN
01	ATENDER UN NÚMERO DE SINIESTROS DE INVALIDEZ GENERADORES DE CAPITALES-COSTE	618	689
02	ATENDER UN NÚMERO DE SINIESTROS POR MUERTE GENERADORES DE CAPITALES-COSTE	89	85
<b>MEDIOS HUMANOS Y FINANCIEROS</b>			
CL	MEDIOS	Presupuesto 2017	EJECUCIÓN
10	NÚMERO DE PERSONAS	28	27
	EN MILES DE EUROS		
11	Gastos de personal	1.676	1.524,19
12	Otros gastos de funcionamiento	554	442,67
13	TOTAL COSTE DE LOS SERVICIOS	2.230	1.966,86
14	Transferencias	253.074,43	253.711,72
16	TOTAL OPERACIONES NO FINANCIERAS	255.304,43	255.678,58
18	TOTAL GASTOS DEL PROGRAMA	255.304,43	255.678,58
<b>INDICADORES PARA EL SEGUIMIENTO DE OBJETIVOS</b>			
CL	DENOMINACIÓN	Presupuesto 2017	EJECUCIÓN
19	IMPORTE DE LOS CAPITALES COSTE POR INVALIDEZ (EN MILES DE EUROS)	80.903,89	85.897,30
20	NÚMERO DE SINIESTROS GENERADOS DE CAPITALES COSTE POR INVALIDEZ	618	689
21	IMPORTE MEDIO DE LOS CAPITALES COSTE POR INVALIDEZ (EN EUROS)	130.912,44	124.669,52
22	IMPORTE DE LOS CAPITALES COSTE POR MUERTE ( EN MILES DE EUROS)	14.143,20	12.722,29
23	NÚMERO DE SINIESTROS DEVENGADOS DE CAPITALES COSTE POR MUERTE	89	85
24	IMPORTE MEDIO DE LOS CAPITALES COSTE POR MUERTE (EN EUROS)	158.912,36	149.674
25	POBLACIÓN LABORAL PROTEGIDA POR I.M.S. AL FINAL DEL PERÍODO	1.164.503	1.199.893



010 MUTUA UNIVERSAL		Area 2	
		G.P 21	Programa 22
PROGRAMA : MEDICINA AMBULATORIA DE MUTUAS COLABORADORAS CON LA SEGURIDAD SOCIAL		RESPONSABLE:	
<b>ACTIVIDADES</b>			
GESTIÓN DE LA ASISTENCIA SANITARIA EN RÉGIMEN AMBULATORIO EN CENTROS PROPIOS DE LAS MUTUAS Y EN SUS CENTROS MANCOMUNADOS CONTROL DE LA ASISTENCIA SANITARIA PRESTADA CON MEDIOS AJENOS CREACIÓN, ADAPTA. Y MEJORA DE CENTROS PROPIOS DE LAS MUTUAS Y DE SUS CENTROS MANCOMUNADOS			
<b>OBJETIVOS</b>			
CL	DENOMINACIÓN	Presupuesto 2017	EJECUCIÓN
02	ATENDER UN PORCENTAJE DE PACIENTES CON MEDIOS PROPIOS	75,53	74,55
03	ATENDER UN NÚMERO DE PACIENTES	120.000	110.549
<b>MEDIOS HUMANOS Y FINANCIEROS</b>			
CL	MEDIOS	Presupuesto 2017	EJECUCIÓN
10	NÚMERO DE PERSONAS	1.317	1.290
	EN MILES DE EUROS		
11	Gastos de personal	60.034	60.518,23
12	Otros gastos de funcionamiento	44.144	38.976,18
13	TOTAL COSTE DE LOS SERVICIOS	104.178	99.494,41
14	Transferencias	9.441,46	9.479,35
15	Inversiones	4.103	3.961,06
16	TOTAL OPERACIONES NO FINANCIERAS	117.722,46	112.934,82
18	TOTAL GASTOS DEL PROGRAMA	117.722,46	112.934,82
<b>INDICADORES PARA EL SEGUIMIENTO DE OBJETIVOS</b>			
CL	DENOMINACIÓN	Presupuesto 2017	EJECUCIÓN
19	NÚMERO DE CONSULTAS NUEVAS CON MEDIOS PROPIOS	123.000	118.130
20	NÚMERO DE CONSULTAS SUCESIVAS CON MEDIOS PROPIOS	585.000	679.183
22	NÚMERO DE PACIENTES ATENDIDOS CON MEDIOS PROPIOS	120.000	110.549
23	NÚMERO DE PACIENTES ATENDIDOS CON MEDIOS AJENOS	38.875	37.744
28	POBLACIÓN LABORAL PROTEGIDA AL FINAL DEL PERÍODO POR I.T POR CONTINGENCIAS PROFESIONALES	1.162.860	1.198.193



010 MUTUA UNIVERSAL		Area 2	
		G.P 22	Programa 24
PROGRAMA : MEDICINA HOSPITALARIA DE MUTUAS COLABORADORAS CON LA SEGURIDAD SOCIAL		RESPONSABLE:	
<b>ACTIVIDADES</b>			
GESTIÓN DE LA ASISTENCIA SANITARIA EN RÉGIMEN HOSPITALARIO EN CENTROS PROPIOS DE LAS MUTUAS Y EN SUS CENTROS MANCOMUNADOS CONTROL DE LA ASISTENCIA SANITARIA HOSPITALARIA PRESTADA CON MEDIOS AJENOS CREACIÓN, ADAPTACIÓN Y MEJORA DE CENTROS PROPIOS DE LAS MUTUAS Y DE SUS CENTROS MANCOMUNADOS			
<b>OBJETIVOS</b>			
CL	DENOMINACIÓN	Presupuesto 2017	EJECUCIÓN
04	CONSEGUIR UN COSTE MEDIO EN EUROS POR ESTANCIA EN CENTROS AJENOS	737,63	788,86
<b>MEDIOS HUMANOS Y FINANCIEROS</b>			
CL	MEDIOS	Presupuesto 2017	EJECUCIÓN
	EN MILES DE EUROS		
12	Otros gastos de funcionamiento	17.670	18.171,43
13	TOTAL COSTE DE LOS SERVICIOS	17.670	18.171,43
14	Transferencias	3.529,77	4.191,85
16	TOTAL OPERACIONES NO FINANCIERAS	21.199,77	22.363,28
18	TOTAL GASTOS DEL PROGRAMA	21.199,77	22.363,28
<b>INDICADORES PARA EL SEGUIMIENTO DE OBJETIVOS</b>			
CL	DENOMINACIÓN	Presupuesto 2017	EJECUCIÓN
27	COSTE ASISTENCIA HOSPITALARIA CON MEDIOS AJENOS (EN MILES DE EUROS)	17.670	18.171,42
28	NÚMERO DE ACCIDENTADOS INGRESADOS EN CENTROS AJENOS	3.700	4.045
29	NÚMERO DE ESTANCIAS DE ACCIDENTADOS EN CENTROS AJENOS	23.955	23.035
30	DURACIÓN MEDIA EN DÍAS DE LOS PROCESOS DE INTERNAMIENTO EN CENTROS AJENOS	6,47	5,69



010 MUTUA UNIVERSAL		Area 3	
		G.P 34	Programa 36
PROGRAMA : HIGIENE Y SEGURIDAD EN EL TRABAJO		RESPONSABLE:	
ACTIVIDADES			
ASESORAMIENTO SOBRE GESTIÓN DE RIESGOS INVESTIGACIÓN E INSPECCIÓN DE ACCIDENTES INFORMACIÓN Y DIVULGACIÓN ESTUDIOS DE PUESTOS Y CONDICIONES DE TRABAJO			
OBJETIVOS			
CL	DENOMINACIÓN	Presupuesto 2017	EJECUCIÓN
01	REALIZAR INVESTIGACIONES DE ACCIDENTES EN UN %	0,42	0,50
02	REALIZAR ESTUDIOS SOBRE SINIESTRALIDAD EN EMPRESAS EN NÚMERO	5.000	6.566
03	REALIZAR VISITAS DE ASESOR.Y ORIENTACIÓN A C.DE TRABAJO EN MATERIA DE SEGURIDAD E HIGIENE EN N°	2.000	2.391
04	REALIZAR CURSILLOS, JORNADAS, SEMINARIOS EN NÚMERO	170	227
05	MANTENER LA SINIESTRALIDAD SOBRE EL COLECTIVO PROTEGIDO EN UN %	3,69	3,88
07	REALIZAR CAMPAÑAS DE SENSIBILIZACIÓN Y EDUCACIÓN EN NÚMERO	200	229
08	REALIZAR ACTUACIONES DE ASESORAMIENTO EN NÚMERO	15.000	16.359
09	REALIZAR CAMPAÑAS DE DIVULGACIÓN EN NÚMERO	20.000	20.573
MEDIOS HUMANOS Y FINANCIEROS			
CL	MEDIOS	Presupuesto 2017	EJECUCIÓN
10	NÚMERO DE PERSONAS	49	46
	EN MILES DE EUROS		
11	Gastos de personal	2.604	2.590,76
12	Otros gastos de funcionamiento	966	359,01
13	TOTAL COSTE DE LOS SERVICIOS	3.570	2.949,77
15	Inversiones	30	27,81
16	TOTAL OPERACIONES NO FINANCIERAS	3.600	2.977,58
18	TOTAL GASTOS DEL PROGRAMA	3.600	2.977,58
INDICADORES PARA EL SEGUIMIENTO DE OBJETIVOS			
CL	DENOMINACIÓN	Presupuesto 2017	EJECUCIÓN
19	NÚMERO DE ACCIDENTES INVESTIGADOS	180	231
20	NÚMERO DE ACCIDENTES ACAECIDOS	43.000	46.527
21	NÚMERO DE ESTUDIOS DE SINIESTRALIDAD EN EMPRESAS REALIZADOS	5.000	6.566
22	NÚMERO DE VISITAS A CENTROS DE TRABAJO REALIZADAS	2.000	2.391
23	NÚMERO DE ENCUESTAS EN MATERIA PREVENTIVA REALIZADAS	1.000	1.008
24	NÚMERO DE CURSILLOS, JORNADAS Y SEMINARIOS EN MATERIA PREVENTIVA REALIZADOS	170	227
25	NÚMERO DE ASISTENTES A LOS CURSILLOS, JORNADAS Y SEMINARIOS	900	825
26	NÚMERO DE ACCIDENTADOS EN EL PERÍODO	43.000	46.527
27	POBLACIÓN LABORAL PROTEGIDA AL FINAL DEL PERÍODO POR I.M.S. POR CONTINGENCIAS PROFESIONALES	1.164.503	1.199.893
29	NUMERO DE ENFERMEDADES PROFESIONALES INVESTIGADAS	20	1
30	NÚMERO DE CAMPAÑAS DE SENSIBILIZACIÓN Y EDUCACIÓN PREVENTIVA REALIZADAS	200	229
31	NÚMERO DE PUBLICACIONES EN MATERIA PREVENTIVA REALIZADAS	70.000	73.616
32	NÚMERO DE ACTUACIONES DE ASESORAMIENTO EN MATERIA PREVENTIVA REALIZADAS	15.000	16.359
33	NÚMERO DE CAMPAÑAS DE DIVULGACIÓN EN MATERIA PREVENTIVA REALIZADAS	20.000	20.573



010 MUTUA UNIVERSAL		Area 4	
		G.P 43	Programa 64
PROGRAMA : ADMINISTRACIÓN DEL PATRIMONIO		RESPONSABLE:	
<b>ACTIVIDADES</b>			
GESTIONAR Y CONTROLAR LA SITUACIÓN Y VARIACIÓN FINANCIERA Y PATRIMONIAL			
<b>OBJETIVOS</b>			
CL	DENOMINACIÓN	Presupuesto 2017	EJECUCIÓN
02	OBTENER UN % DE RENTABILIDAD MEDIA DE LA CARTERA DE VALORES	4,70	6,54
09	OBTENER UN % DE EXCEDENTE DE GESTIÓN SOBRE CUOTAS	7,32	3,65
<b>MEDIOS HUMANOS Y FINANCIEROS</b>			
CL	MEDIOS	Presupuesto 2017	EJECUCIÓN
EN MILES DE EUROS			
14	Transferencias	70.000	56.662,93
16	TOTAL OPERACIONES NO FINANCIERAS	70.000	56.662,93
17	TOTAL OPERACIONES FINANCIERAS	89.473,54	0
18	TOTAL GASTOS DEL PROGRAMA	159.473,54	56.662,93
<b>INDICADORES PARA EL SEGUIMIENTO DE OBJETIVOS</b>			
CL	DENOMINACIÓN	Presupuesto 2017	EJECUCIÓN
24	IMPORTE MEDIO DE LA CARTERA DE VALORES (EN MILES DE EUROS)	137.850	125.159
25	RENDIMIENTO NETO EN EL PERÍODO DE LA CARTERA DE VALORES (EN MILES DE EUROS)	6.475	8.179,27
40	EXCEDENTE DE GESTIÓN EN EL PERÍODO (EN MILES DE EUROS)	70.193,16	35.159,22
41	RECAUDACIÓN POR CUOTAS EN EL PERÍODO (EN MILES DE EUROS)	958.328,46	964.242,40





010 MUTUA UNIVERSAL		Area 4	
		G.P 45	Programa 91
PROGRAMA : DIRECCIÓN Y SERVICIOS GENERALES		RESPONSABLE:	
<b>ACTIVIDADES</b>			
DIRIGIR, COORDINAR Y APOYAR LAS ACTIVIDADES DE LA ENTIDAD INSPECCIONAR LOS CENTROS Y SERVICIOS PROPIOS Y CONCERTADOS GESTIONAR Y COORDINAR LA POLÍTICA DE PERSONAL, SUMINISTROS Y MANTENIMIENTO ELABORAR Y GESTIONAR LOS PRESUPUESTOS			
<b>OBJETIVOS</b>			
CL	DENOMINACIÓN	Presupuesto 2017	EJECUCIÓN
01	CONSEGUIR QUE EL ABSENTISMO S/JORNADAS TOTALES NO EXCEDA EL %	4,50	4,84
08	CONSEGUIR QUE EL COSTE DE LOS SERVICIOS S/CUOTAS NO REBASE EL %	17,54	16,64
09	CONSEGUIR UN COSTE DE LOS SERVICIOS POR TRABAJADOR PROTEGIDO, EN EUROS	122,45	115,37
<b>MEDIOS HUMANOS Y FINANCIEROS</b>			
CL	MEDIOS	Presupuesto 2017	EJECUCIÓN
10	NÚMERO DE PERSONAS	456	411
	EN MILES DE EUROS		
11	Gastos de personal	26.265,15	25.517,76
12	Otros gastos de funcionamiento	8.824	7.548,78
13	TOTAL COSTE DE LOS SERVICIOS	35.089,15	33.066,54
14	Transferencias	5.714,54	6.396,85
15	Inversiones	218,43	701,16
16	TOTAL OPERACIONES NO FINANCIERAS	41.022,12	40.164,55
17	TOTAL OPERACIONES FINANCIERAS	3.800	1.053,97
18	TOTAL GASTOS DEL PROGRAMA	44.822,12	41.218,52
<b>INDICADORES PARA EL SEGUIMIENTO DE OBJETIVOS</b>			
CL	DENOMINACIÓN	Presupuesto 2017	EJECUCIÓN
25	NÚMERO DE JORNADAS LABORALES DE TODO EL PERSONAL DE LA ENTIDAD	402.700	392.203
26	NÚMERO DE JORNADAS LABORALES PERDIDAS DE TODO EL PERSONAL DE LA ENTIDAD	18.122	18.999
40	IMPORTE TOTAL DEL COSTE DE LOS SERVICIOS DE LA ENTIDAD (EN MILES DE EUROS)	168.063,15	160.486,26
41	RECAUDACIÓN POR CUOTAS (EN MILES DE EUROS)	958.328,46	964.242,40
42	POBLACIÓN LABORAL TOTAL PROTEGIDA AL FINAL DEL PERÍODO	1.372.503	1.391.042



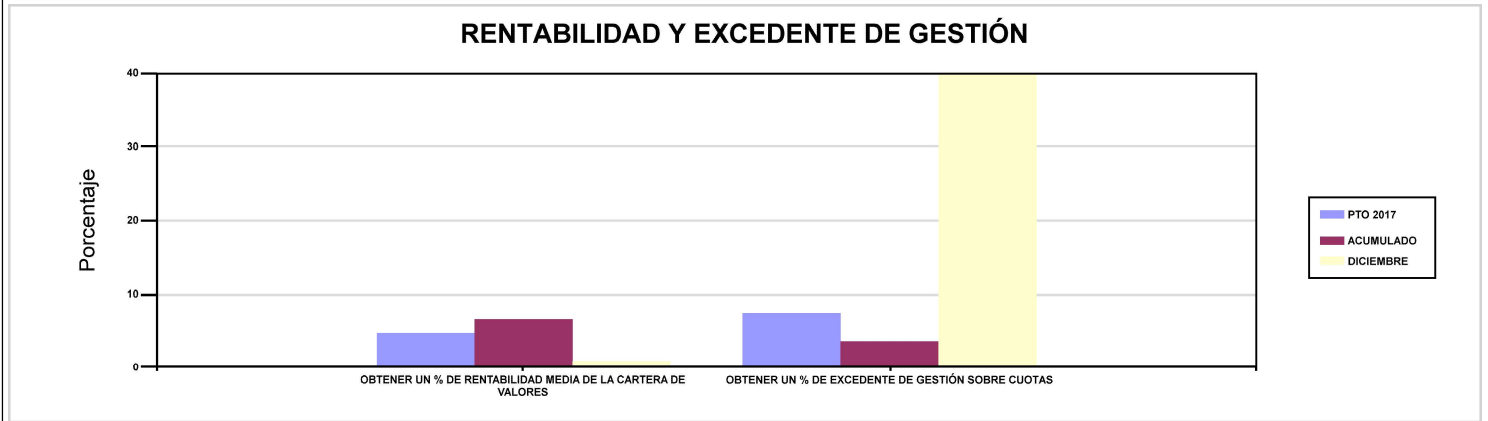
010 MUTUA UNIVERSAL

ÁREA 4 "TESORERÍA, INFORMÁTICA Y OTRAS"

OBJETIVOS DEL PROGRAMA 4364 "ADMINISTRACIÓN DEL PATRIMONIO"

02 OBTENER UN % DE RENTABILIDAD MEDIA DE LA CARTERA DE VALORES

09 OBTENER UN % DE EXCEDENTE DE GESTIÓN SOBRE CUOTAS



010 MUTUA UNIVERSAL

ÁREA 4 "TESORERÍA, INFORMÁTICA Y OTRAS"

OBJETIVOS DEL PROGRAMA 4591 "DIRECCIÓN Y SERVICIOS GENERALES"

01 CONSEGUIR QUE EL ABSENTISMO S/JORNADAS TOTALES NO EXCEDA EL %

08 CONSEGUIR QUE EL COSTE DE LOS SERVICIOS S/CUOTAS NO REBASE EL %

