


Per això has de

Les empreses requerides pel [RD 1029/2022](#), ja sigui per activitat o per ubicació, hauran de:

- **Estimar el nivell d'exposició al radó** en els seus centres de treball fent mesuraments de radó a l'aire per a poder estimar la mitjana anual de la concentració i poder comparar amb el nivell de referència (300 Bq/m³).
 - Fer les mesures a **laboratoris acreditats** conforme a la norma EN ISO/IEC 17025 i seguint les **pautes emeses pel CSN**. El mètode més emprat és el dels detectors passius.
- 
- Font: <https://www.ukradon.org/>
- Adoptar **mesures per a reduir el nivell de radó** si se supera el valor de referència. La primera mesura és **ventilar** i després evitar l'entrada a l'interior dels edificis i locals construït de forma segura aplicant:
 - **Solucions d'aïllament** com són la millora del segellat de forjats i fissures i el tractament de soleres,
 - Reduint la presència de radó en el terreny mitjançant **sistemes de despressurització** del terreny, ventilació de l'espai de contenció, etc.

Prevenció

Exposició al radó i RD 1029/2022



També depèn de tu

Material publicat al setembre de 2023.

Sabies que?

El radó és un gas radioactiu que es genera de manera natural en el subsol, especialment en els granítics. Ascendeix pel terreny fins a arribar a la superfície, i pot entrar en els edificis que han estat construïts sense les mesures adequades de protecció davant del radó.

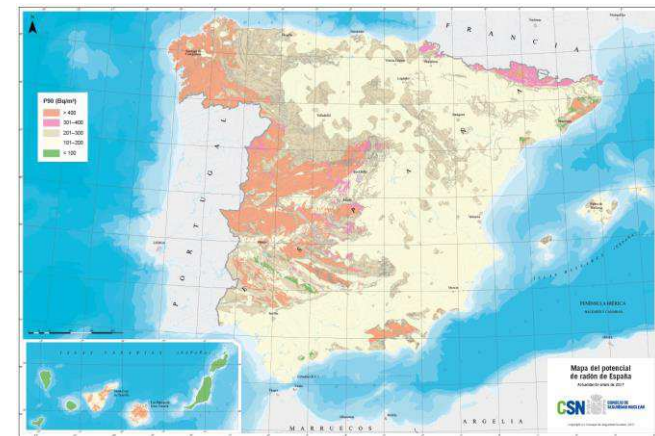
El **Reial Decret 1029/2022** protegeix la salut de les persones, tant treballadores com el públic en general, contra els perills derivats de l'exposició a radiacions ionitzants, i legisla àmpliament sobre **l'exposició al radó** (títol VII) ja que és una **font de radiació natural**.

El nivell de referència que s'estableix per a l'exposició al radó és de 300 Bq/m³, com a mitjana anual. A partir d'aquest nivell s'han d'adoptar mesures per a reduir-lo.

El RD estableix uns requisits en els llocs de treball de certes activitats com són:

- a) **treballs subterranis**: obres, túnels, mines o coves.
- b) allà on es **processi, manipuli o aprofiti aigua d'origen subterrani**, com ara activitats termals i balnearis.
- c) A partir de juny de 2024, tots els **llocs de treball situats** en una planta baixa rasant o planta baixa **dels termes municipals d'actuació prioritària**. (El radó és més dens que l'aire i tendeix a concentrar-se en els nivells inferiors).

El Consejo de Seguridad Nuclear (CSN) publicarà una instrucció amb el llistat d'àmbit nacional de termes municipals d'actuació prioritària. De moment, es poden consultar les zones de la península ibèrica amb més risc d'exposició al radó en el mapa del CSN. Són les pintades en taronja i rosa en el mapa:



Font: www.csn.es/radon

La localització, els materials i la forma de construcció de l'edifici són factors que influeixen en els nivells de radó a l'interior.

El **RD 732/2019** que modifica el **Codi Tècnic d'Edificació (CTE)** especifica les mesures que cal adoptar perquè les edificacions siguin segures davant del radó i a l'apèndix B recull tots els municipis amb un nivell de radó mitjana anual esperat superior a 300 Bq/m³.